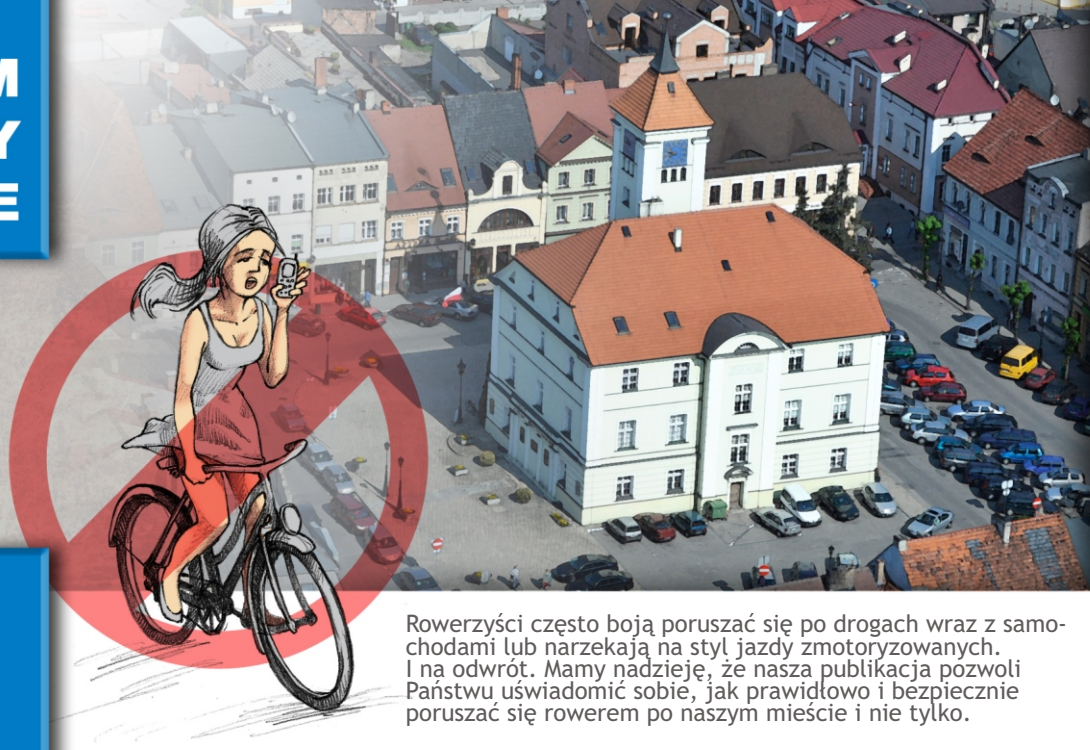


VADEMECUM ROWERZYSTY W KOŚCIANIE



**Wydawca Urząd Miejski Kościana
opracowanie redakcyjne
i graficzne Artyleria Poznań,
przy współpracy Straży
Miejskiej w Kościanie
i Komendy Powiatowej Policji
w Kościanie**



Rowerzyści często boją poruszać się po drogach wraz z samochodami lub narzekają na styl jazdy zmotoryzowanych. I na odwrót. Mamy nadzieję, że nasza publikacja pozwoli Państwu uświadomić sobie, jak prawidłowo i bezpiecznie poruszać się rowerem po naszym mieście i nie tylko.

ROWER

bezpieczeństwo i wyposażenie

Nim ruszymy w trasę, zadbajmy o nasz rower, jego wyposażenie oraz strój. Warto założyć kask ochronny i elementy odblaskowe.

Należy zawsze kontrolować wzrokiem pobocze i kierując się sygnałami i znakami drogowymi dbać o bezpieczeństwo nasze i innych.

obowiązkowa lampka tylna i odblask barwy czerwonej

obowiązkowy dzwonek

obowiązkowa lampka przednia o barwie białej

co najmniej jeden obowiązkowy hamulec



Dzieci w wieku do 10 lat mogą kierować rowerem wyłącznie pod opieką osoby dorosłej. Osoby w wieku od 10 do 18 lat mogą poruszać się rowerem samodzielnie, jeśli posiadają kartę rowerową lub motorowerową lub prawo jazdy dowolnej kategorii. Nie wymaga się uprawnienia do kierowania rowerem od osoby, która ukończyła 18 lat.

JEZDNIA

Zabrania się jazdy rowerem i motorowerem bez trzymania co najmniej jednej ręki na kierownicy oraz nóg na pedałach lub podnóżkach. Niedopuszczalne jest czepianie się pojazdów.

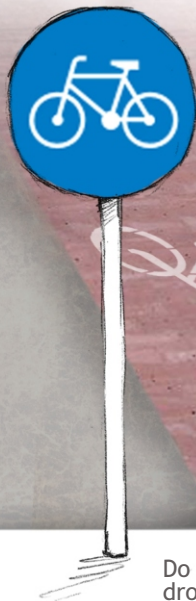
Dziecko w wieku do 7 lat może być przewożone na rowerze, pod warunkiem że jest ono umieszczone na dodatkowym siedelku zapewniającym bezpieczną jazdę



Kierującemu rowerem lub motorowerem zabrania się jazdy po jezdni obok innego uczestnika ruchu, z tym że dopuszcza się wyjątkowo jazdę po jezdni kierującego rowerem obok innego roweru lub motoroweru, jeżeli nie utrudnia to poruszania się innym uczestnikom ruchu albo w inny sposób nie zagraża bezpieczeństwu ruchu drogowego.

ZNAKI NAKAZU

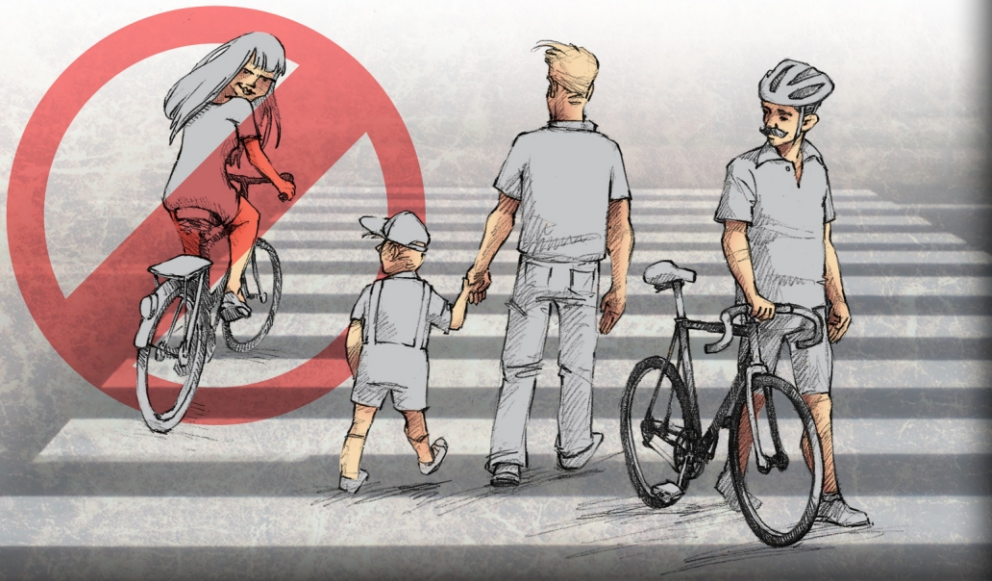
Drogi dla rowerów oznaczone są za pomocą znaków nakazu:



Zwracamy baczną uwagę na oznakowanie pionowe i poziome.

Do oznaczenia drogi dla rowerów stosuje się także poziomy znak drogowy P- 23. Znaki poziome w postaci linii, napisów i symboli, umieszczane są na nawierzchni drogi. Znak ten oznacza drogę lub jej część (pas ruchu) przeznaczoną dla ruchu rowerów.

ZNAKI INFORMACYJNE

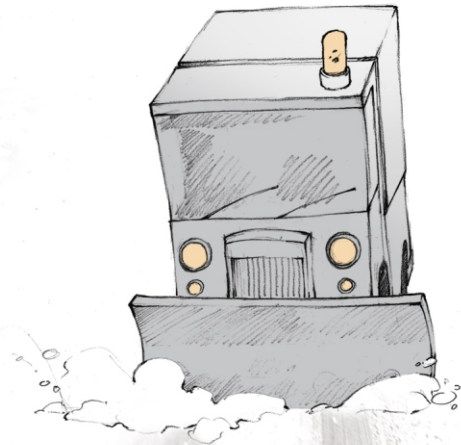


Znaki drogowe od lewej:

- przejście dla pieszych;
- przejazd dla rowerzystów;
- przejście dla pieszych i przejazd dla rowerzystów.

Pokonując przejście dla pieszych, rowerzysta musi przejść je jako pieszy prowadzący rower, chyba że wyznaczony jest przejazd dla rowerzystów.

ZNAKI INFORMACYJNE



**Rowerzysta nie może
jeździć autostradą oraz
drogą ekspresową, zakaz
dotyczy również pobocza.**

Korzystanie z chodnika lub drogi dla pieszych przez kierującego rowerem jest dozwolone wyjątkowo, gdy:

- opiekuje się on osobą w wieku do lat 10 kierującą rowerem;
- szerokość chodnika wzdłuż drogi, po której ruch pojazdów jest dozwolony z prędkością większą niż 50 km/h, wynosi co najmniej 2 m i brakuje wydzielonej drogi dla rowerów oraz pasa ruchu dla rowerów;
- warunki pogodowe zagrażają bezpieczeństwu rowerzysty na jezdni (śnieg, silny wiatr, ulewa, goleńdź, gęsta mgła), z tym że kierujący rowerem, korzystając z chodnika lub drogi dla pieszych, jest obowiązany jechać powoli, zachować szczególną ostrożność i ustępować miejsca pieszym.

OSOBY KIERUJĄCE RUCHEM

Pamiętajmy, że sygnały świetlne mają pierwszeństwo przed znakami drogowymi regulującymi pierwszeństwo przejazdu.

Gdy zawodzą znaki i sygnalizacja świetlna lub sytuacja na drodze zagraża jej użytkownikom, pojawia się człowiek.

Polecenia i sygnały dawane przez osoby kierujące ruchem mają pierwszeństwo przed sygnałami świetlnymi i znakami drogowymi



Osoba, która może wydawać takie sygnały lub polecenia jest m.in.: policjant, strażnik miejski, pracownik kolejowy, osoba wykonująca roboty na drodze.

ZNAKI ZAKAZU

Rowerzyści muszą zastosować się do następujących znaków:



Powyższe znaki oznaczają zakaz ruchu zarówno na jezdni jak i poboczu.

Poruszając się z Pl. Wolności w stronę Rynku przez ul. Strzelecką, nie można jechać na rowerze, nawet chodnikami z uwagi na ustawiony znak zakazu wjazdu wszelkich pojazdów.

UWAGA!

Al. T. Kościuszki

Od Ronda Solidarności do ul. Wrocławskiej obowiązuje nakaz jazdy rowerów po wyznaczonej ścieżce rowerowej, znajdującej się po prawej stronie drogi. Natomiast z przeciwnego kierunku od ul. Nadobrzeńskiej w kierunku Ronda Solidarności, po jezdni pokonujemy odcinek kończący się za budynkiem Urzędu Miejskiego Kościana i następnie za ustawionym znakiem nakazu kontynuujemy jazdę po ścieżce rowerowej na chodniku.

Po ścieżkach rowerowych poruszamy się zgodnie z ruchem prawostronnym.



Na Al. Tadeusza Kościuszki rowerzyści często łamią przepisy, jadąc w złym kierunku po ścieżce rowerowej lub wjeżdżając na chodnik.

UWAGA!

RONDO SOLIDARNOŚCI

Najczęściej popełnianym wykroczeniem przez rowerzystów jest jazda przeciwna do obowiązującego prawostronnego kierunku jazdy.

W Polsce na drogach obowiązuje ruch prawostronny



Wjeżdżając na Rondo Solidarności, rowerzysta powinien zastosować się do znaku „droga dla rowerów”, czyli zjechać na drogę rowerową i jechać nią zgodnie z ruchem prawostronnym.

UWAGA!

ULICA WROCŁAWSKA



**Koniec drogi dla
rowerów**



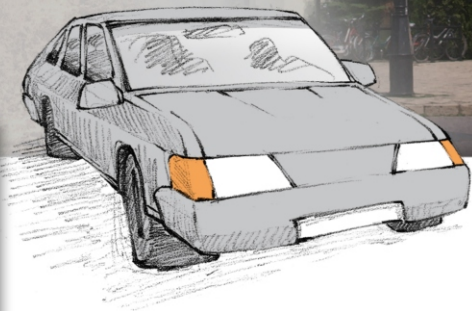
Jadąc rowerem przez most ulicą Wrocławską od strony Al. Tadeusza Kościuszki, należy dostosować się do znaku „koniec drogi dla rowerów” i zjechać z chodnika na jezdnię bezpiecznie włączając się do ruchu.

KIEROWCY SAMOCHODÓW KONTRA ROWERZYŚCI

Zabrania się zatrzymywania pojazdu na przejeździe dla rowerzystów oraz na drodze (ścieżce) dla rowerów, pasie ruchu dla rowerów oraz w służbie rowerowej.

Zabrania się wyprzedzania na przejeździe dla rowerzystów i bezpośrednio przed nim.

Kierowca, zbliżając się do przejazdu dla rowerzystów, jest zobowiązany ustąpić pierwszeństwa rowerowi znajdującemu się na przejeździe.



Kierowco, ty też możesz być kiedyś rowerzystą. Rowerzysto, ty też możesz być kiedyś kierowcą :)