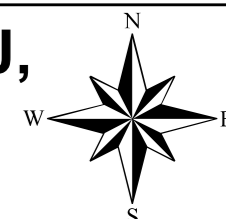


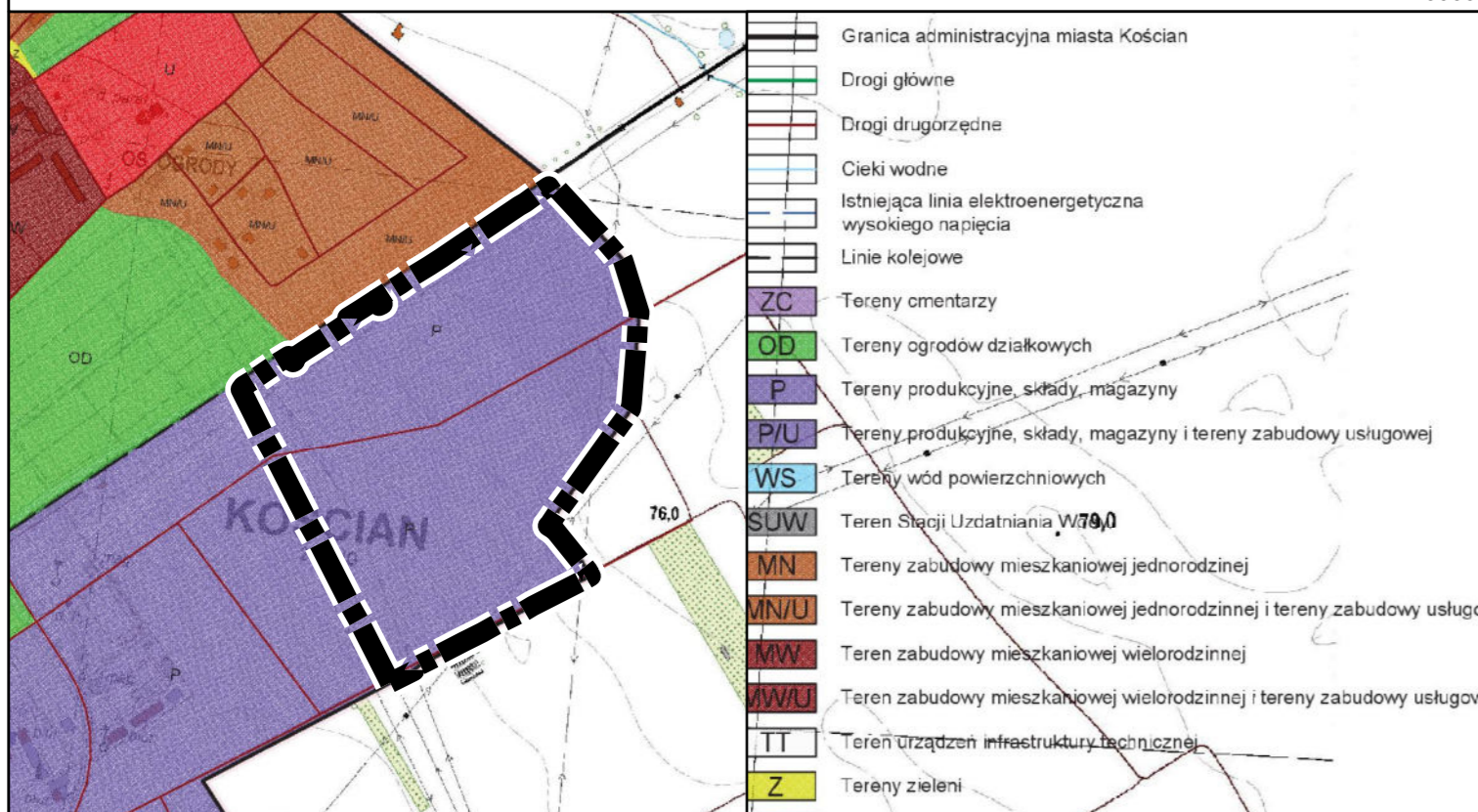


# MIEJSCOWY PLAN ZAGOSPODAROWANIA PRZESTRZENNEGO TERENU POŁOŻONEGO W KOŚCIANIE W REJONIE UL. PÓŁNOCNEJ, PRZY TERENACH KOLEJOWYCH – „KOŚCIAN PÓŁNOCNY – WSCHÓD”

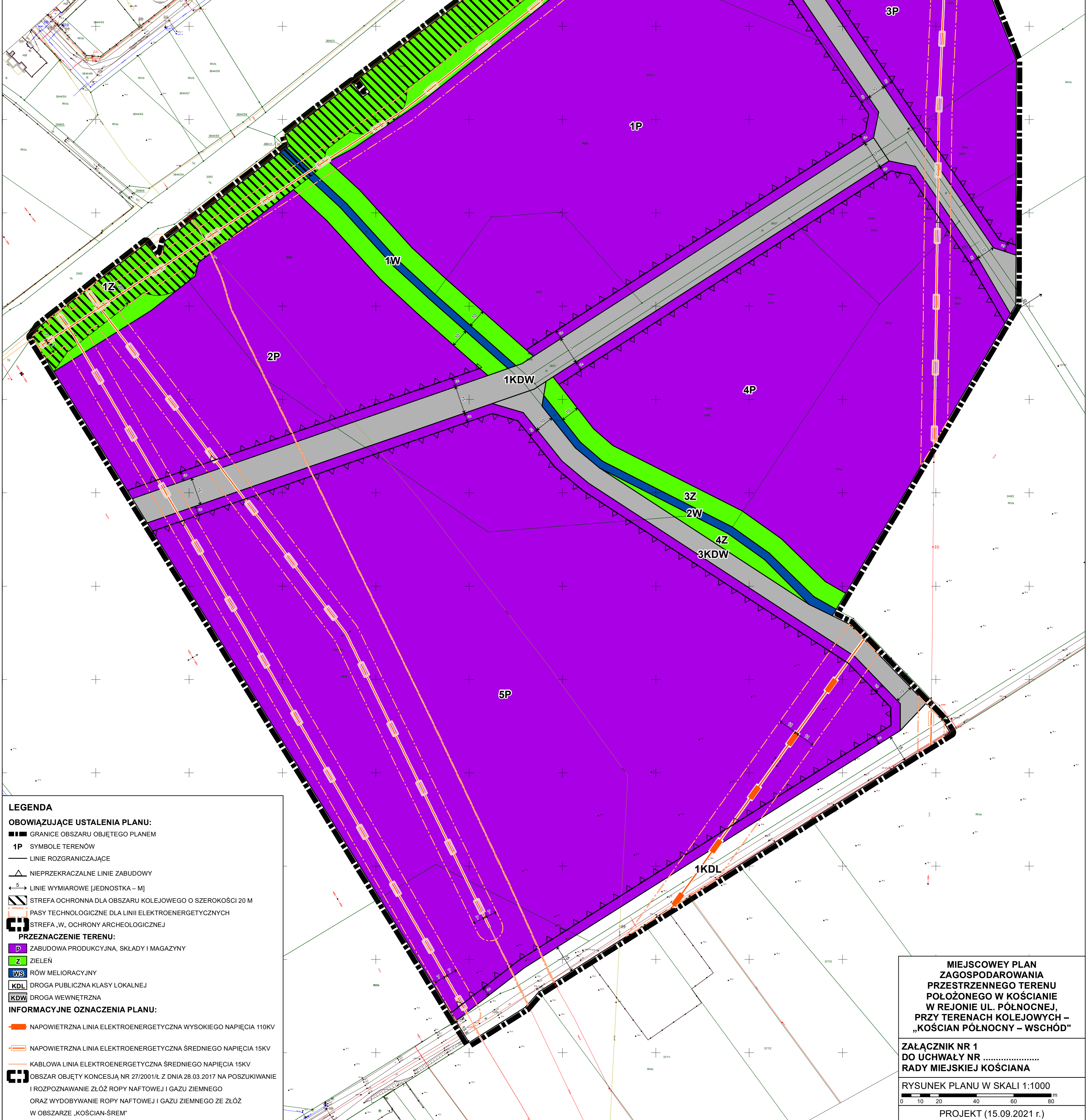


## WYRYS ZE STUDIUM UWARUNKOWAŃ I KIERUNKÓW ZAGOSPODAROWANIA PRZESTRZENNEGO MIASTA KOŚCIAN (UCHWAŁA NR XXXVI/376/18 RADY MIEJSKIEJ KOŚCIANA)

SKALA 1:10000



- Granica administracyjna miasta Kościan
- Drogi główne
- Drogi drugorzędne
- Ciekł wodne
- Istniejąca linia elektroenergetyczna wysokiego napięcia
- Linie kolejowe
- Tereny oświatowe
- Tereny ogrodów działkowych
- Tereny produkcyjne, składowe, magazynowe
- Tereny produkcyjne, składowe, magazynowe i tereny zabudowy usługowej
- Tereny wód powierzchniowych
- Tereny stacji uzdatniania W/Ź, O
- Tereny zabudowy mieszkaniowej jednorodzinnej
- Tereny zabudowy mieszkaniowej jednorodzinnej i tereny zabudowy usługowej
- Tereny zabudowy mieszkaniowej wielorodzinnej
- Tereny zabudowy mieszkaniowej wielorodzinnej i tereny zabudowy usługowej
- Tereny urządzeń infrastruktury technicznej
- Tereny zielone



- LEGENDA**
- OBOWIĄZUJĄCE USTALENIA PLANU:**
- GRANICE OBSZARU OBJĘTEGO PLANEM
  - 1P** SYMBOLE TERENÓW
  - LINIE ROZGRANICZAJĄCE
  - NIEPRZEKACZALNE LINIE ZABUDOWY
  - LINIE WYMIAROWE [JEDNOSTKA – M]
  - STREFA OCHRONNA DLA OBSZARU KOLEJOWEGO O SZEROKOŚCI 20 M
  - PASY TECHNOLOGICZNE DLA LINII ELEKTROENERGETYCZNYCH
  - STREFA „W” OCHRONY ARCHEOLOGICZNEJ
- PRZEZNACZENIE TERENU:**
- ZABUDOWA PRODUKCYJNA, SKŁADY I MAGAZYNY
  - ZIELEŃ
  - RÓW MELIORACYJNY
  - DROGA PUBLICZNA KLASY LOKALNEJ
  - DROGA WEWNĘTRZNA
- INFORMACYJNE OZNACZENIA PLANU:**
- NAPIOWIETRZNA LINIA ELEKTROENERGETYCZNA WYSOKIEGO NAPIĘCIA 110KV
  - NAPIOWIETRZNA LINIA ELEKTROENERGETYCZNA ŚREDNIEGO NAPIĘCIA 15KV
  - KABLOWA LINIA ELEKTROENERGETYCZNA ŚREDNIEGO NAPIĘCIA 15KV
  - OBSZAR OBJĘTY KONCESJĄ NR 27/2001/L Z DNIA 28.03.2017 NA POSZUKIWANIE I ROZPOZNAWANIE ZŁOŻ ROPY NAFTOWEJ I GAZU ZIEMNEGO I ROZPOZNAWANIE ZŁOŻ ROPY NAFTOWEJ I GAZU ZIEMNEGO ZE ZŁOŻ W OBSZARZE „KOŚCIAN-SRĘM”

MIEJSCOWY PLAN ZAGOSPODAROWANIA PRZESTRZENNEGO TERENU POŁOŻONEGO W KOŚCIANIE W REJONIE UL. PÓŁNOCNEJ, PRZY TERENACH KOLEJOWYCH – „KOŚCIAN PÓŁNOCNY – WSCHÓD”

ZAŁĄCZNIK NR 1 DO UCHWAŁY NR ..... RADY MIEJSKIEJ KOŚCIANA

RYSUNEK PLANU W SKALI 1:1000

PROJEKT (15.09.2021 r.)